

OLYMPUS[®]

Your Vision, Our Future

VIDEOCOLONOSCÓPIO

CF-H170L/I

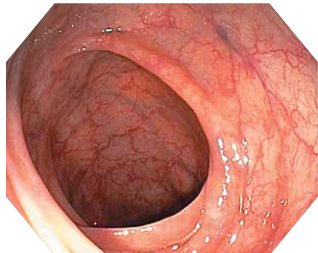
O novo padrão para colonoscopia de rotina, com qualidade de imagem HDTV e melhor capacidade de inserção



Principais Funções

Qualidade de Imagem HDTV

O HDTV captura e exibe imagens claras, com detalhes precisos e cores perfeitas, ajudando você a realizar procedimentos mais avançados.



NBI (Imagem de Banda Estreita)

NBI melhora a observação dos vasos capilares e de outras estruturas na superfície da mucosa.



Close Focus

Close Focus permite obter uma imagem ampliada movendo a ponta do endoscópio a uma proximidade de até 2 mm da mucosa.

Rigidez Variável

A rigidez variável ajuda a reduzir o realce do endoscópio. Essa função permite ajustar a rigidez do endoscópio caso a caso, para se adequar às características anatômicas específicas de cada paciente ou às preferências de manuseio do médico.

Canal Auxiliar de Água

Essa tecnologia remove o muco e resíduos no interior do cólon ao toque de um botão no endoscópio ou da unidade do pedal, proporcionando uma visão mais clara.

Conector à Prova de Água

O conector recém-projetado é totalmente imersível e, portanto, dispensa o uso da tampa impermeável, ao mesmo tempo reduzindo o risco de dano por imersão acidental.



Especificações Técnicas

Sistema Ótico	Campo de visualização	140°
	Direção da visualização	Para frente
	Profundidade de campo	2 a 100 mm
Tubo de Inserção	Diâmetro externo da extremidade distal	12,8 mm
	Extremidade distal ampliada	
	Diâmetro externo do tubo de inserção	12,8 mm
	Comprimento útil	C: 1680 mm I: 1030 mm

Canal de Biópsia	Diâmetro interno do canal	3,7 mm
	Distância visível mínima	5,0 mm da extremidade distal
Ponta Flexível	Faixa de angulação	180° para cima
		180° para baixo
Alta Frequência	Tratamento por cauterização	Disponível
		Disponível
Comprimento Total	C: 2005 mm I: 1655 mm	

As especificações, projetos e acessórios estão sujeitos a alterações sem qualquer aviso ou obrigação por parte do fabricante.