

OLYMPUS[®]

Your Vision, Our Future

EVIS EXERA III

COLONOVIDEOSCÓPIO EVIS EXERA III

CF-HQ190L/I

Qualidade de imagem e manuseio extraordinários para colonoscopia



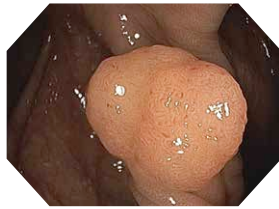


Dual Focus

Dual Focus é uma inovação óptica exclusiva da Olympus. Permite que o usuário selecione entre duas configurações de foco. Com o simples apertado do botão do endoscópio, a profundidade de campo desejada para observação pode ser otimizada para o campo "near" ou campo "normal".



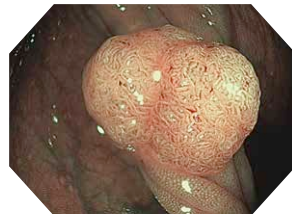
Modo de foco normal



Modo de foco near

NBI (Imagem de banda estreita)

O NBI nos endoscópios EVIS EXERA III Série 190, oferece o dobro da distância visível em comparação com os endoscópios EVIS EXERA II Série 180.



RIT (Tecnologia de Inserção Responsiva)

A RIT combina três tecnologias no tubo de inserção: HFT (Alta Transmissão de Força), PB (Flexão Passiva) e rigidez variável. Essas tecnologias foram desenvolvidas para facilitar a finalização efetiva das colonoscopias por meio da melhoria do manuseio, da capacidade de inserção e da ergonomia do endoscópio. A PB ajuda os endoscópios EVIS EXERA III Série 190 a atravessar as curvas acentuadas no cólon. A HFT oferece um controle maior do operador para as manobras de avanço e torção. A rigidez variável permite que o médico ajuste a rigidez dos endoscópios Olympus conforme necessário apenas girando um anel de ajuste na seção de controle do endoscópio.

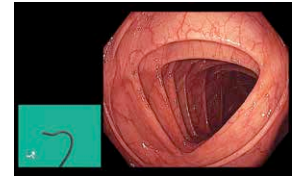
Sistema Ótico	Campo de visualização	170° normal 160° near
	Direção da visualização	Para frente
	Profundidade de campo	5-100 mm normal 2-6 mm near
Tubo de inserção	Diâmetro externo da extremidade distal	13,2 mm
	Extremidade distal ampliada	
	Diâmetro externo do tubo de inserção	12,8 mm
	Comprimento útil	C: 1680 mm

Qualidade da Imagem Superior

Um nível superior do poder de resolução é obtido graças a um novo sistema óptico. Redução significativa de halos e ruídos visíveis na tela. Óptica aprimorada, uma imagem mais brilhante, maior contraste, redução dos ruídos e dos halos são o resultado de um novo CCD disponível no EVIS EXERA III, proporcionando uma qualidade de imagem superior mesmo durante o zoom eletrônico.

ScopeGuide

O ScopeGuide é uma tecnologia integrada nos colonoscópios de HQ EVIS EXERA III Série 190. O ScopeGuide oferece uma visualização 3D em tempo real da posição e configuração do endoscópio. Esse novo nível de visualização oferece aos médicos a capacidade de reconhecer as alças assim que elas se formam, possivelmente levando a um tempo de inserção menor e menos desconforto para o paciente.



Conector Único

Um novo design de conector reduz o trabalho necessário para a configuração antes e entre os casos. Além disso, ele é totalmente submersível e elimina a necessidade de uma tampa de vedação e o risco associado de um reparo caro devido a uma imersão acidental.



Canal de Biópsia	Diâmetro interno do canal	3,7 mm
	Distância visível mínima	4,0 mm (Normal) a partir da extremidade distal
Ponta Flexível	Direção a partir da qual os acessórios de endoterapia entram e saem da imagem endoscópica	
	Faixa de angulação	180° para cima 180° para baixo 160° para direita 160° para esquerda
Comprimento total	C: 2005 mm	
Sistema EVIS EXERA compatível	Central do sistema de vídeo Olympus CV-190 Fonte de luz xenon Olympus CLV-190	

Imagem de cortesia de Roy Soetikno, MD.

As especificações, design e acessórios estão sujeitos a alterações sem aviso prévio ou obrigação da parte do fabricante. Olympus é uma marca comercial registrada da Olympus Corporation, Olympus America Inc., e/ou de suas afiliadas.