



Aprimorando a Arte da Endoscopia

Aprimorando a Arte da Endoscopia com uma série de inovações óptico-digitais.

A tecnologia da OLYMPUS continua aprimorando a arte da endoscopia. Como líder mundial em endoscopia, a OLYMPUS oferece tecnologia médica de ponta aos profissionais de saúde de todo o mundo. Nosso compromisso com a pesquisa e desenvolvimento e os nossos esforços colaborativos com a comunidade médica atuam para aprimorar a tecnologia subjacente e a qualidade do tratamento do paciente que ajuda a proporcionar. Trata-se de uma evolução contínua, que visa impulsionar a arte da endoscopia.

Nossa última introdução, o novo sistema de endoscopia EVIS EXERA III, está estabelecendo novos padrões para as tecnologias com foco em:

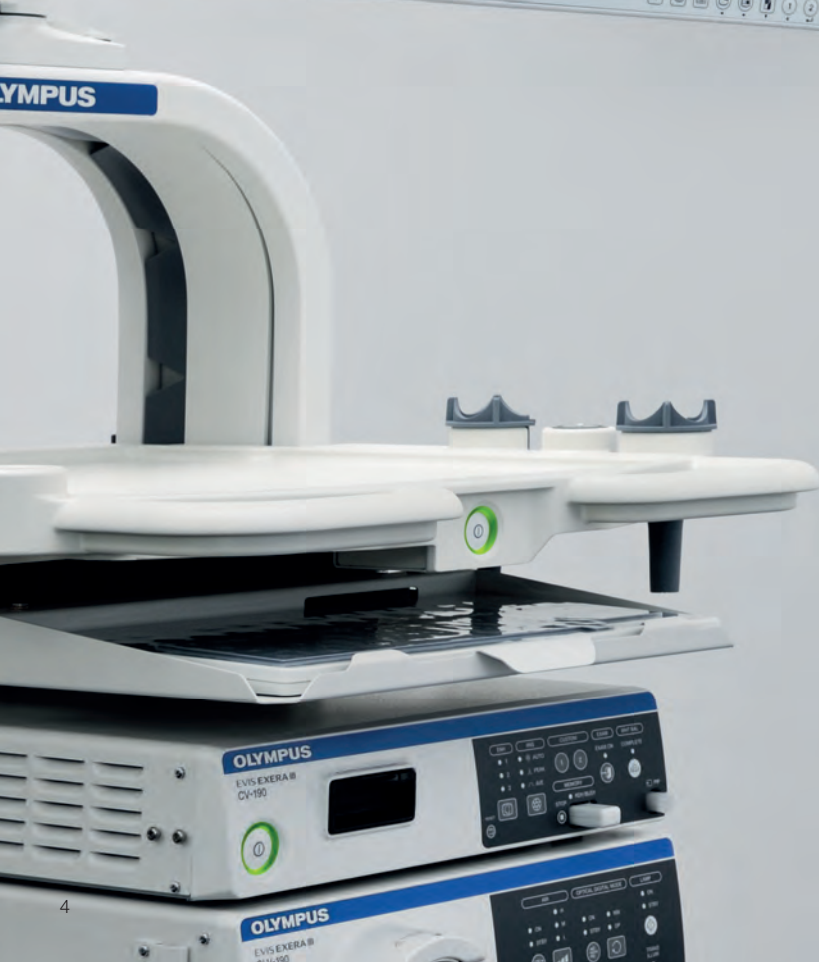
- Aprimorar a Visualização
- Aprimorar o Controle

Essas tecnologias inovadoras ajudam a facilitar o diagnóstico e tratamento mais precisos, simplificar a configuração e o processamento.





EVIS EXERA III



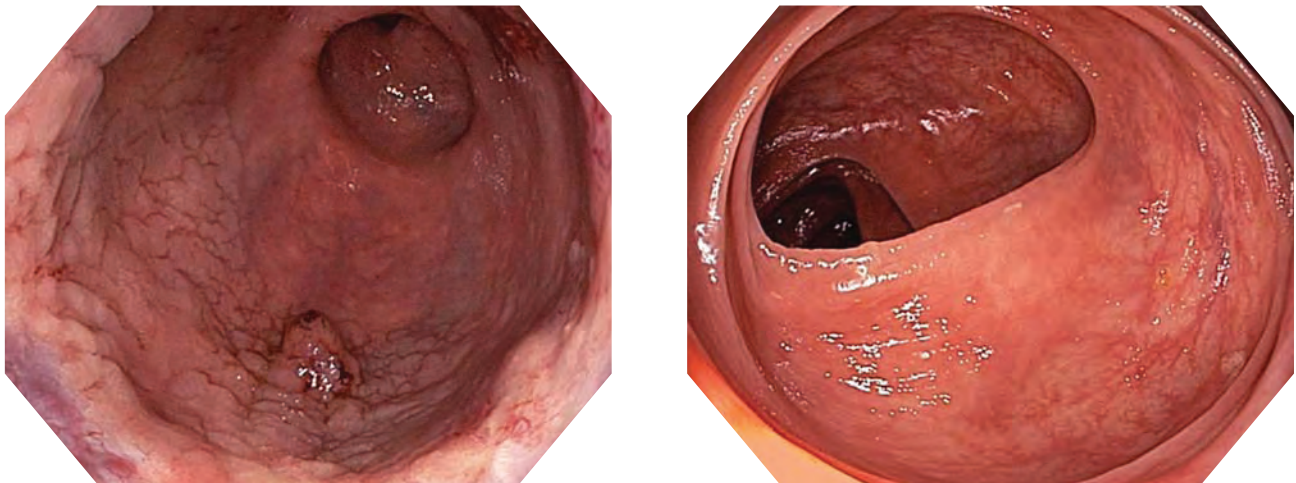
Aprimorando a visualização utilizando tecnologias óptico-digitais que promovam um diagnóstico superior e um tratamento eficaz.

A arte da endoscopia consiste em identificar e tratar as doenças de GI o mais precocemente possível. Com o sistema de endoscopia EVIS EXERA III, os médicos podem visualizar o interior do corpo com uma clareza jamais vista. A tecnologia refinada proporciona um controle excepcional do endoscópio para visualizações bem próximas do tecido interno enquanto os recursos avançados de geração de imagem e a renomada ótica da OLYMPUS oferecem uma clareza notável em cada detalhe.

Aprimorando a visualização com uma ampla variedade de tecnologias essenciais.

Qualidade da Imagem Superior

Os endoscópios de modelo HQ empregam a óptica avançada da OLYMPUS, os sensores de imagem aprimorados e a nova processadora de vídeo CV-190 para proporcionar imagens de alta resolução excepcionalmente claras. O resultado é uma geração de imagem superior, com redução na formação de halos e ruídos, e maior contraste e brilho. Em toda linha EVIS EXERA III, a geração de imagem de alta definição se tornará o padrão na linha principal de endoscópios.



Imagens clínicas de cortesia de Roy Soetikno, MD/Tonya Kaltenbach, MD

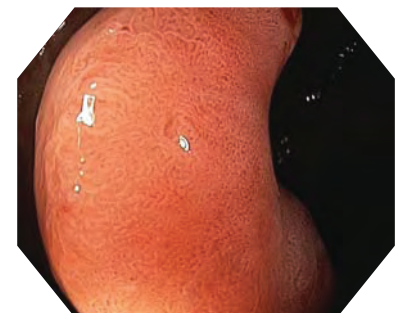
Dual Focus



A tecnologia da lente óptica de dois estágios com dual focus da OLYMPUS permite que os médicos alternem entre o modo de foco "normal" e foco "próximo" com um único botão, de forma que eles possam conduzir um exame detalhado do tecido da mucosa e das redes de capilares. A nova tecnologia permite que os médicos selecionem a profundidade de campo desejada e obtenham imagens de alta qualidade ao mesmo tempo. A Olympus oferece um novo nível de visualização para os exames de rotina.



Modo de foco normal



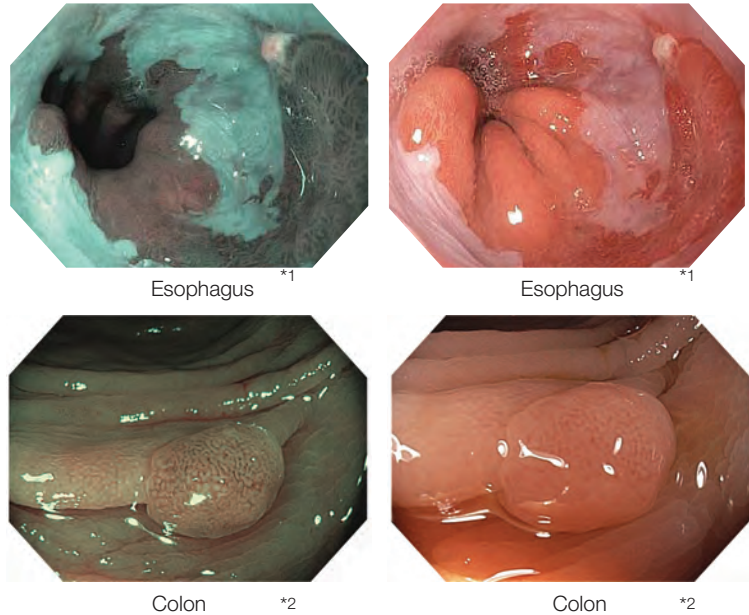
Modo de foco próximo

Imagens clínicas de cortesia de Roy Soetikno, MD/Tonya Kaltenbach, MD



NBI (Geração de Imagem de Banda Estreita)

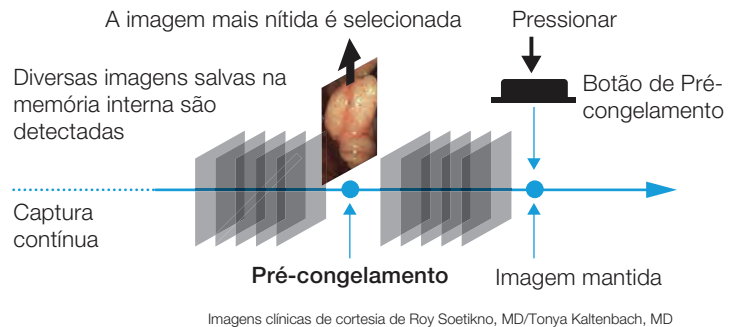
A OLYMPUS desenvolveu a tecnologia de geração de imagem de banda estreita para aprimorar a observação do tecido da mucosa. Agora, uma versão aperfeiçoada oferece o dobro da distância visualizada e está significativamente mais brilhante.



*1: Imagens clínicas de cortesia de Horst Neuhaus, MD
*2: Imagens clínicas de cortesia de Roy Soetikno, MD/Tonya Kaltenbach, MD

Função de Pré-congelamento

Uma nova função de pré-congelamento economiza tempo e elimina a frustração do médico ao capturar imagens estáticas. A nova CV-190 automaticamente armazena de forma temporária uma série rápida e contínua de imagens durante o procedimento. Ao capturar uma imagem estática, a função de pré-congelamento analisa as imagens anteriores, exibe e salva a imagem mais nítida da visualização desejada. Essa função ajuda os médicos a obterem um registro visual claro do procedimento no menor tempo possível.

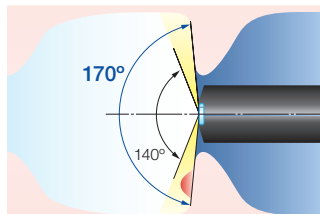


Imagens clínicas de cortesia de Roy Soetikno, MD/Tonya Kaltenbach, MD

Maiores Ângulos de Visão



O campo de visualização grande angular de 170°, que tem sido padrão nos colonoscópios adultos da OLYMPUS, agora está disponível nos escópios pediátricos EVIS EXERA III Série 190 (PCF-H190L/I) convencionais. Os benefícios da endoscopia grande angular incluem a geração de imagens mais brilhantes na periferia e um campo de visualização mais amplo de 30°. Isso pode ajudar os médicos a detectarem alterações na mucosa mais rapidamente com menos necessidade de angulação.



Canal Auxiliar de Água Frontal

Agora o canal auxiliar frontal é padrão na linha principal de endoscópios. Essa tecnologia tem o potencial de aperfeiçoar os procedimentos ao fornecer uma ferramenta poderosa para ajudar os médicos a manterem um campo de visualização claro ao encontrarem um sangramento ou uma preparação inadequada do intestino.





Aprimorando o controle para oferecer um novo valor aos médicos e à equipe.

A arte da endoscopia exige as ferramentas corretas para oferecer o melhor tratamento possível ao paciente. O sistema de endoscopia EVIS EXERA III está um passo à frente em funcionalidade e nas tecnologias avançadas.

O resultado é um sistema que ajuda os médicos a conduzirem os procedimentos com eficiência, e ajuda os membros da equipe de GI a realizarem as tarefas de configuração e reprocessamento com facilidade.

Aprimorando o controle para ajudar a oferecer um tratamento médico superior.

RIT (Tecnologia de Inserção Responsiva)



RIT é um padrão nos colonoscópios EVIS EXERA III Série 190. Trata-se de uma combinação exclusiva de três tecnologias que pertencem a OLYMPUS: PB (Flexão Passiva), HFT (Alta Transmissão de Força) e rigidez variável.* Essas tecnologias funcionam juntas para facilitar a inserção e o controle do operador, o que pode ajudar a reduzir o desconforto do paciente e elevar a eficiência do procedimento.

*O PCF-PH190L/I possui somente o PB e a HFT.



● PB (Flexão Passiva)



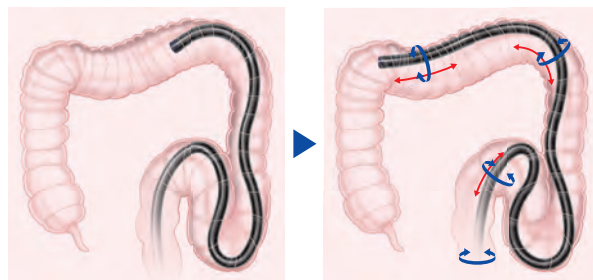
A PB ajuda os colonoscópios EVIS EXERA III Série 190 a atravessar curvas acentuadas do cólon. Quando o endoscópio encontra uma resistência, a pressão é redistribuída de forma que o tubo de inserção se curva automaticamente para se ajustar aos contornos do cólon, podendo reduzir o desconforto do paciente e agilizando a inserção no ceco.



● HFT (Alta Transmissão de Força)

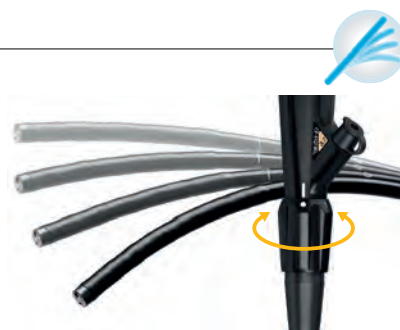


A HFT oferece um controle maior do operador para as manobras de avanço e torção. Sempre que o endoscópio é avançado ou rotacionado, a força de impulsão ou torque rotacional é transmitido ao longo do tubo de inserção, isto é, o endoscópio reage com mais sensibilidade ao manuseio do médico e é mais fácil de manobrar dentro do cólon.



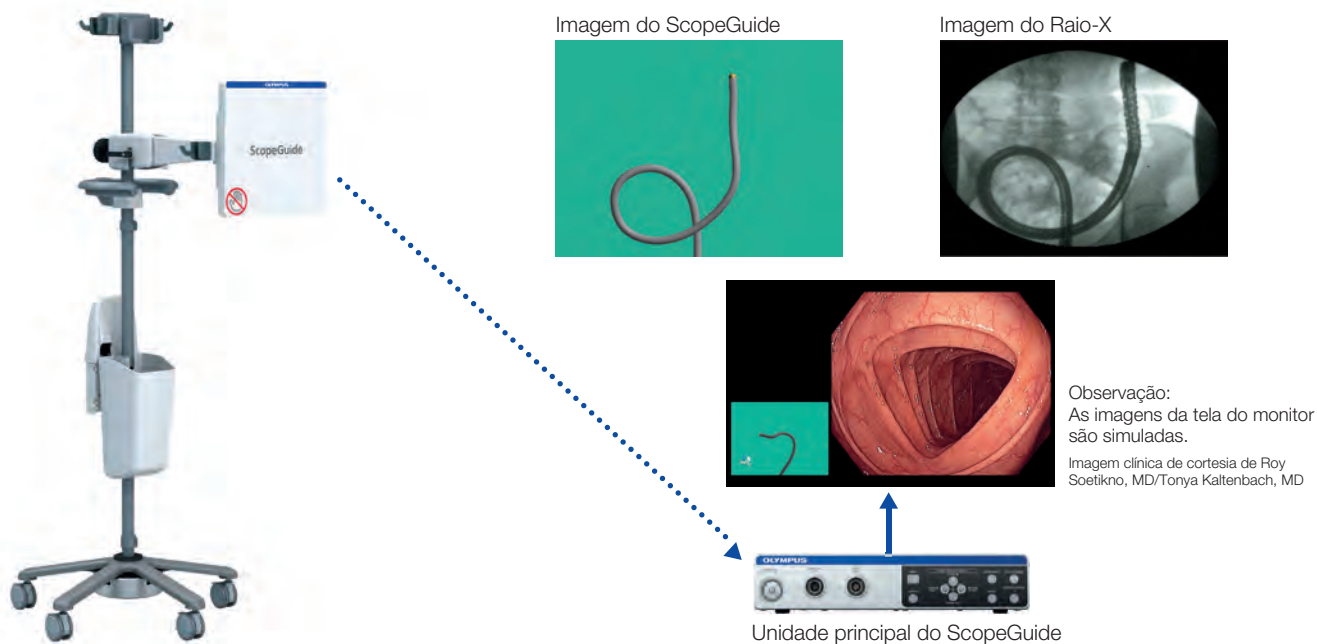
● Rigidez Variável

A rigidez variável permite que a flexibilidade dos endoscópios OLYMPUS seja alterada adicionalmente por meio de um anel de ajuste da flexibilidade. Esse recurso inovador permite que o endoscópio seja ajustado de acordo com o caso para suprir as necessidades anatômicas únicas do paciente e as preferências de manuseio do médico.



ScopeGuide

O ScopeGuide foi projetado para fornecer uma imagem tridimensional em tempo real do formato e configuração do colonoscópio durante um procedimento e vem integrado no sistema EVIS EXERA III. A capacidade de visualizar o endoscópio dentro do corpo permite que o médico veja as formações de alças assim que elas ocorrem para o seu controle imediato. O ScopeGuide também pode auxiliar na inserção do endoscópio e na otimização do seu manuseio, auxiliando na redução de tempos do procedimento e minimizando o desconforto do paciente mesmo durante colonoscopias complexas.



Conector Único



Os endoscópios EVIS EXERA III recém projetados permitem a conexão à fonte de luz e à processadora em uma única etapa. Diferente das gerações anteriores, os endoscópios EVIS EXERA III não precisam de uma tampa de vedação, simplificando o reprocessamento e minimizando os danos acidentais provocados pela água. A eficiência superior fornecida pelo conector único também pode ajudar a agilizar a configuração e a rotatividade da sala de procedimento.

Série convencional



EVIS EXERA III



As especificações, design e acessórios estão sujeitos a alterações sem aviso prévio ou obrigação da parte do fabricante.
Olympus é uma marca comercial registrada da Olympus Corporation, Olympus America Inc., e/ou de suas afiliadas.

OLYMPUS[®]

OLYMPUS OPTICAL DO BRASIL LTDA.

Rua do Rócio, 430 - 2º andar
São Paulo - SP
Brasil
Tel.: 55 11 3046 6400
Fax: 55 11 3046 6478

www.olympusamericalatina.com

1603003