

OLYMPUS[®]

Your Vision, Our Future

EVIS EXERA III

VIDEOENDOSCÓPIO GASTROINTESTINAL EVIS EXERA III

GIF-1TH190

Endoscópio terapêutico com qualidade de imagem HDTV excepcional e um canal de biópsia de 3,7 mm



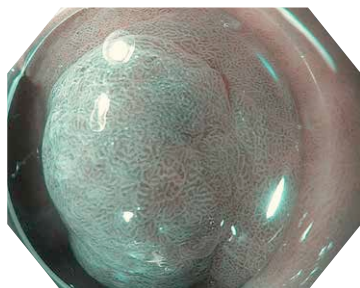
Qualidade de Imagem HDTV

A qualidade de imagem HDTV proporciona recursos de observação de alta definição mesmo em um design de endoscópio novo e mais slim.



NBI (Imagem de banda estreita)

No GIF-1TH190, o NBI oferece o dobro da distância visível dos endoscópios EVIS EXERA II série 180 convencionais* e é significativamente mais brilhante. O NBI oferece contraste, que pode auxiliar na interpretação da morfologia da mucosa, dos padrões vasculares e da aparência do vaso sanguíneo nos pacientes com esôfago de Barrett.



Design Slim e Capacidade Terapêutica

O diâmetro de 10,0 mm da extremidade distal é 0,9 mm menor que do seu antecessor** – enquanto ainda mantém a flexibilidade de um diâmetro de 3,7 mm do canal de biópsia.

Sistema Ótico	Campo de visualização	140°
	Direção da visualização	Para frente
	Profundidade de campo	2-100 mm
Tubo de inserção	Diâmetro externo da extremidade distal	10,0 mm
	Extremidade distal ampliada	
	<p>Para cima Saída de ar / água</p> <p>Lente objetiva Lente guia de luz</p> <p>Direita Esquerda</p> <p>Lente guia de luz Saída do Canal de Biópsia</p> <p>Canal Auxiliar de Água Para baixo</p>	
	Diâmetro externo do tubo de inserção	10,9 mm
	Comprimento útil	1030 mm

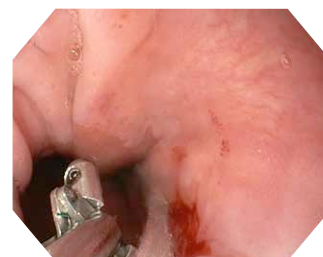
* Videoendoscópio Gastrointestinal EVIS EXERA II OLYMPUS GIF TIPO Q180
 ** Videoendoscópio Gastrointestinal EVIS EXERA OLYMPUS GIF TIPO 1TQ160

Dual Focus

O GIF-1TH190 permite a observação próxima da superfície da mucosa (2 mm) sem a necessidade de ampliação eletrônica.

Canal Auxiliar de Água

Um canal auxiliar de água frontal ajuda a manter a mucosa limpa durante a observação e tratamento.



Conector Único

Um novo design de conector reduz o trabalho necessário para a configuração antes e entre os procedimentos. Além disso, ele é totalmente submersível e elimina a necessidade de uma tampa de vedação e o risco associado de um reparo caro devido a uma imersão acidental.



Canal de Biópsia	Diâmetro interno do canal	3,7 mm
	Distância visível mínima	3,0 mm a partir da extremidade distal
	Direção a partir da qual os acessórios de endoterapia entram e saem da imagem endoscópica	
Ponta Flexível	Faixa de angulação	210° para cima
		90° para baixo
		100° para direita 100° para esquerda
Comprimento total	1350 mm	
Sistema EVIS EXERA compatível	Central do sistema de vídeo Olympus CV-190 Fonte de luz xenon Olympus CLV-190	

Imagem de cortesia de Robert H. Hawes, MD e Muhammad Hasan, MD (Florida Hospital Orlando, EUA)
 Imagem do jato de água: Imagem de cortesia de Horst Neuhaus, MD (Evangelisches Krankenhaus Düsseldorf, Alemanha)

As especificações, design e acessórios estão sujeitos a alterações sem aviso prévio ou obrigação da parte do fabricante. Olympus é uma marca comercial registrada da Olympus Corporation, Olympus America Inc., e/ou de suas afiliadas.