

**OLYMPUS**<sup>®</sup>

Your Vision, Our Future

VIDEOENDOSCÓPIO GASTROINTESTINAL

# GIF-H170

Qualidade de imagem HDTV incrível e tecnologia NBI para procedimentos de rotina



## Principais Funções

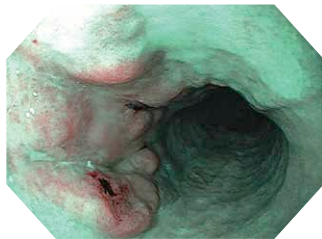
### Qualidade de Imagem HDTV

O HDTV captura e exibe imagens claras, com detalhes precisos e cores perfeitas, ajudando você a realizar procedimentos mais avançados.



### NBI (Imagem de Banda Estreita)

NBI melhora a observação dos vasos capilares e de outras estruturas na superfície da mucosa.



### Close Focus

Close Focus permite obter uma imagem ampliada movendo a ponta do endoscópio a uma proximidade de até 2 mm da mucosa.

### Design Fino

O GIF-H170 oferece um equilíbrio excelente entre equilíbrio e desempenho com o seu diâmetro externo de 9,2 mm.

### Conector à Prova de Água

O conector recém-projetado é totalmente imersível e, portanto, dispensa o uso da tampa impermeável, ao mesmo tempo reduzindo o risco de dano por imersão acidental.



## Especificações Técnicas

Sistema Ótico	Campo de visualização	140°
	Direção da visualização	Para frente
	Profundidade de campo	2 a 100 mm
Tubo de Inserção	Diâmetro externo da extremidade distal	9,2 mm
	Extremidade distal ampliada	
	Diâmetro externo do tubo de inserção	9,2 mm
	Comprimento útil	1030 mm

Canal de Biópsia	Diâmetro interno do canal	2,8 mm
	Distância visível mínima	3,0 mm da extremidade distal
Ponta Flexível	Faixa de angulação	210° para cima
		90° para baixo
Alta Frequência	Tratamento por cauterização	100° para direita
		100° para esquerda
Comprimento Total	1350 mm	

As especificações, projetos e acessórios estão sujeitos a alterações sem qualquer aviso ou obrigação por parte do fabricante.