

OLYMPUS[®]

Your Vision, Our Future

EVIS EXERA III

VIDEOENDOSCÓPIO GASTROINTESTINAL EVIS EXERA III

GIF-H190

Design significativamente mais slim com clareza HDTV surpreendente



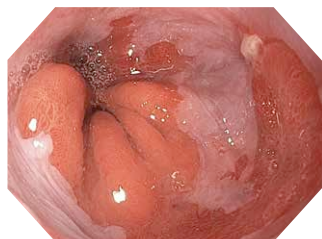
Qualidade de Imagem HDTV

A qualidade de imagem HDTV proporciona recursos de observação de alta definição mesmo em um design de endoscópio novo e mais slim.

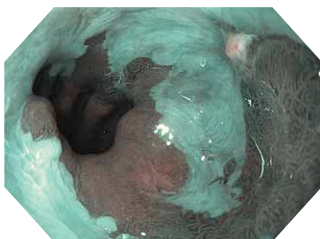


NBI (Imagem de banda estreita)

O NBI nos endoscópios EVIS EXERA III Série 190, oferece o dobro da distância visível dos endoscópios EVIS EXERA II Série 180. O NBI oferece contraste, que pode auxiliar na interpretação da morfologia da mucosa, dos padrões vasculares e da aparência do vaso sanguíneo nos pacientes com esôfago de Barrett.



Luz Branca



NBI

Design Slim

Este endoscópio oferece um excelente equilíbrio de tamanho e performance, com qualidade de imagem HDTV em um tamanho de diâmetro slim de 9,2 mm.

Canal Auxiliar de Água

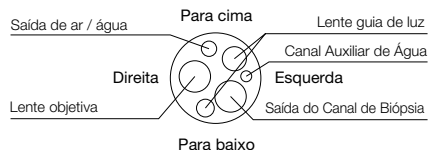
O canal auxiliar de água frontal dos endoscópios EVIS EXERA III Série 190 é padrão em todos os gastrovieoscópios de rotina.



Conector Único

Um novo design de conector reduz o trabalho necessário para a configuração antes e entre os procedimentos. Além disso, ele é totalmente submersível e elimina a necessidade de uma tampa de vedação e o risco associado de um reparo caro devido a uma imersão acidental.



Sistema Ótico	Campo de visualização	140°
	Direção da visualização	Para frente
	Profundidade de campo	2-100 mm
Tubo de inserção	Diâmetro externo da extremidade distal	9,2 mm
	Extremidade distal ampliada	
		
	Diâmetro externo do tubo de inserção	9,2 mm
	Comprimento útil	1030 mm


Canal de Biópsia	Diâmetro interno do canal	2,8 mm
	Distância visível mínima	3,0 mm a partir da extremidade distal
Ponta Flexível	Direção a partir da qual os dispositivos endoscópicos entram e saem da imagem endoscópica	
	Faixa de angulação	210° para cima
		90° para baixo
		100° para direita
100° para esquerda		
Comprimento total	1350 mm	
Sistema EVIS	Central do Sistema de Vídeo Olympus CV-190	
EXERA compatível	Fonte de Luz Xenon Olympus CLV-190	

Imagem de cortesia de Roy Soetikno, MD.

As especificações, design e acessórios estão sujeitos a alterações sem aviso prévio ou obrigação da parte do fabricante. Olympus é uma marca comercial registrada da Olympus Corporation, Olympus America Inc., e/ou de suas afiliadas.