

OLYMPUS[®]

Your Vision, Our Future

EVIS EXERA III

VIDEOENDOSCÓPIO GASTROINTESTINAL EVIS EXERA III

GIF-HQ190

Qualidade de imagem surpreendente para endoscopia digestiva alta



Dual Focus

Dual Focus é uma inovação óptica exclusiva da Olympus. Permite que o usuário selecione entre duas configurações de foco. Com o simples apertado do botão do endoscópio, a profundidade de campo desejada para observação pode ser otimizada para o campo "normal" ou campo "near".



Modo de foco normal

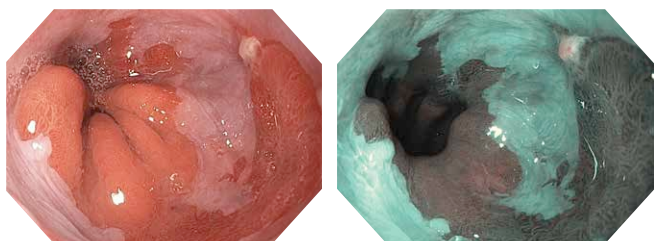
Modo de foco near

Qualidade da Imagem Superior

Óptica aprimorada, uma imagem mais clara, maior contraste, redução dos ruídos e dos halos são os resultados de um novo CCD disponível no EVIS EXERA III, proporcionando uma qualidade de imagem superior mesmo durante o zoom eletrônico.

NBI (Imagem de banda estreita)

O NBI nos endoscópios EVIS EXERA III Série 190, permite visualizar o dobro da distância em comparação aos endoscópios EVIS EXERA II Série 180 e é significativamente mais brilhante. O NBI HD oferece contraste, que pode auxiliar na interpretação da morfologia da mucosa, dos padrões vasculares e da aparência do vaso sanguíneo nos pacientes com esôfago de Barrett.



Luz branca

NBI

Sistema Ótico	Campo de visualização	140° normal 140° near
	Direção da visualização	Frontal
	Profundidade de campo	5-100 mm normal 2-6 mm near
Tubo de inserção	Diâmetro externo da extremidade distal	9,9 mm
	Extremidade distal ampliada	
	Diâmetro externo do tubo de inserção	9,9 mm
	Comprimento útil	1030 mm

Canal Auxiliar de Água

O canal auxiliar de água frontal dos endoscópios EVIS EXERA III Série 190 é padrão em todos os gastroscópios de rotina.



Conector Único

Um novo design de conector reduz o trabalho necessário para a configuração antes e entre os procedimentos. Além disso, ele é totalmente submersível e elimina a necessidade de uma tampa de vedação e o risco associado de um reparo caro devido a uma imersão acidental.



Canal de Biópsia	Diâmetro interno do canal	2,8 mm
	Distância visível mínima	3,0 mm a partir da extremidade distal
Ponta Flexível	Direção a partir da qual os acessórios de endoterapia entram e saem da imagem endoscópica	
	Faixa de angulação	210° para cima 90° para baixo 100° para direita 100° para esquerda
Comprimento total		1350 mm
Sistema EVIS EXERA compatível	Central do Sistema de Vídeo Olympus CV-190 Fonte de Luz Xenon Olympus CLV-190	

Imagens de cortesia de Roy Soetikno, MD.
 Imagens da NBI de cortesia de Horst Neuhaus, MD.

As especificações, design e acessórios estão sujeitos a alterações sem aviso prévio ou obrigação da parte do fabricante. Olympus é uma marca comercial registrada da Olympus Corporation, Olympus America Inc., e/ou de suas afiliadas.