

OLYMPUS[®]

Your Vision, Our Future

VIDEOENDOSCÓPIO GASTROINTESTINAL

GIF-XP170N

Design extrafino com excelente qualidade de imagem



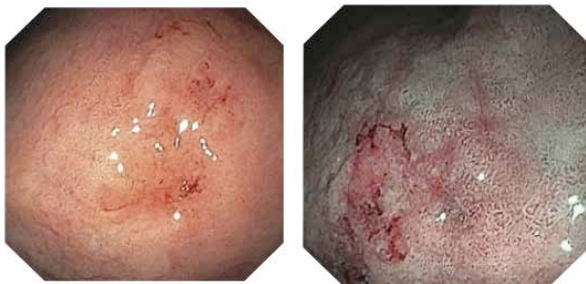
Principais Funções

Design Ultrafino

Com um design compacto e ultrafino, o diâmetro externo de 5,4 mm da ponta distal melhora a capacidade de inserção, reduzindo o desconforto do paciente e aumentando o conforto do operador.

Maior Clareza de Imagem

Duas guias de luz proporcionam um brilho ampliado para retratar de forma mais precisa as estruturas da mucosa.



Luz Branca

NBI

Grande Ângulo de Visão

O campo de visão aumentou para 140 graus, proporcionando o mesmo campo de visão dos endoscópios comuns para trato gastrointestinal superior.

Capacidade Avançada de Sucção

Seu canal de trabalho maior, de 2,2 mm, permite o uso de uma gama ampla de acessórios de endoterapia e aumenta a capacidade de sucção.

Conector à Prova de Água

O conector foi reprojetoado e é totalmente imersível, dispensando o uso da tampa impermeável e ao mesmo tempo reduz o risco de dano por imersão acidental.



Especificações Técnicas

Sistema Ótico	Campo de visualização	140°
	Direção da visualização	Para frente
	Profundidade de campo	3 a 100 mm
Tubo de Inserção	Diâmetro externo da extremidade distal	5,4 mm
	Extremidade distal ampliada	
	Diâmetro externo do tubo de inserção	5,8 mm
	Comprimento útil	1100 mm

Canal de Biópsia	Diâmetro interno do canal	2,2 mm
	Distância visível mínima	2,0 mm da extremidade distal
Ponta Flexível	Faixa de angulação	210° para cima
		90° para baixo
Alta Frequência	Tratamento por cauterização	100° para direita
		100° para esquerda
Comprimento Total	1420 mm	

As especificações, projetos e acessórios estão sujeitos a alterações sem qualquer aviso ou obrigação por parte do fabricante.