

OLYMPUS[®]

Your Vision, Our Future

EVIS EXERA III

VIDEOENDOSCÓPIO GASTROINTESTINAL EVIS EXERA III

GIF-XP190N

Design ultra-slim com compatibilidade com sistemas
eletrocirúrgicos e qualidade de imagem extraordinária



Design Ultra-slim

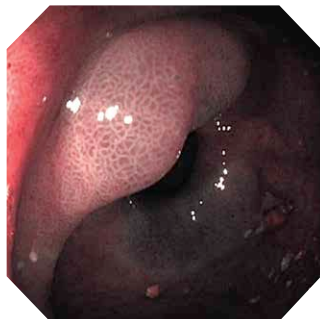
O diâmetro externo de 5,4 mm da extremidade distal facilita a inserção. O formato da ponta do endoscópio foi moldado cuidadosamente para uma remoção suave e foi projetado para reduzir o desconforto do paciente.

Qualidade da Imagem Superior

Quando usado com a plataforma EVIS EXERA III, as duas guias de luz no GIF-XP190N elevam o brilho para uma observação mais detalhada, assim como reduzem as sombras dos dispositivos.



Luz Branca



NBI

Tamanho Maior do Canal de Trabalho

O novo tamanho do canal de 2,2 mm aumenta o volume de sucção e permite uma variedade maior de opções de dispositivo.

Maiores Ângulos de Visualização

O ângulo de visualização deste endoscópio ultra-slim foi aumentado para 140 graus, correspondendo ao campo de visualização amplo dos gastroscópios maiores mesmo em espaços restritos.

Conector Único

Um novo design de conector reduz o trabalho necessário para a configuração antes e entre os casos. Além disso, ele é totalmente submersível e elimina a necessidade de uma tampa de vedação e o risco associado de um reparo caro devido a uma imersão acidental.



Sistema Ótico	Campo de visualização	140°
	Direção da visualização	Para frente
	Profundidade de campo	3-100 mm
Tubo de inserção	Diâmetro externo da extremidade distal	5,4 mm
	Extremidade distal ampliada	
	Saída de ar / água	
	Saída do Canal de Biópsia	
	Lente objetiva	
	Diâmetro externo do tubo de inserção	5,8 mm
	Comprimento útil	1100 mm

Canal de Biópsia	Diâmetro interno do canal	2,2 mm
	Distância visível mínima	2,0 mm a partir da extremidade distal
	Direção a partir da qual os dispositivos endoscópicos entram e saem da imagem endoscópica	
Ponta Flexível	Angulation range	210° para cima 90° para baixo 100° para direita 100° para esquerda
Comprimento total	1420 mm	
Sistema EVIS EXERA compatível	Central do Sistema de Vídeo Olympus CV-190 Fonte de Luz Xenon Olympus CLV-190	

As especificações, design e acessórios estão sujeitos a alterações sem aviso prévio ou obrigação da parte do fabricante. Olympus é uma marca comercial registrada da Olympus Corporation, Olympus America Inc., e/ou de suas afiliadas.