

OLYMPUS[®]

Your Vision, Our Future

EVIS EXERA III

COLONOVIDEOSCÓPIO EVIS EXERA III

PCF-PH190L/I

Uma série inovadora de colonovideoscópios ultra-slim com qualidade de imagem HDTV

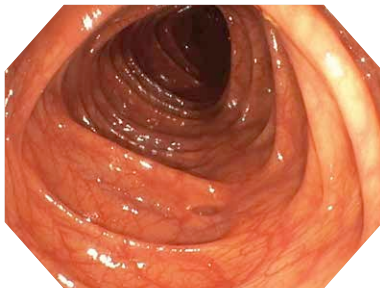


Novo design de colonoscópio ultra-slim

Endoscópio com design ultra-slim com apenas 9,7 mm de diâmetro, o PCF-PH190L/I possui nossa nova tecnologia de colonoscópio RIT, que combina a eficaz PB (Flexão Passiva) e a HFT (Alta Transmissão de Força). A PB ajuda os endoscópios EVIS EXERA III Série 190 a ultrapassar as curvas acentuadas no que se formam no cólon durante o procedimento. A tecnologia HFT oferece um controle maior do operador para as manobras de avanço e torção. O diâmetro slim e essas excelentes funções permitem uma inserção mais suave e procedimentos mais rápidos com menos desconforto.

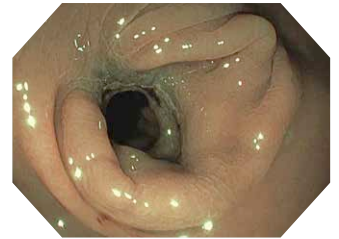
Qualidade de Imagem HDTV

O PCF-PH190L/I oferece qualidade de imagem HDTV, mesmo com seu diâmetro ultra-slim, e auxilia significativamente a observação de mucosas muito próximas à lente. A linha EVIS EXERA III oferece uma qualidade de imagem superior, permitindo maior detalhamento durante a visualização.



NBI (Imagem de banda estreita)

O NBI nos endoscópios EEIII Série 190, é significativamente mais brilhante e capaz de iluminar o dobro da distância visível em comparação com os endoscópios EEIII Série 180.



Conector Único

O design do Conector Único reduz o trabalho necessário para a configuração do sistema antes dos procedimentos. Além disso, ele é totalmente submersível, eliminando a necessidade de uma tampa de vedação e o risco associado de infiltração por imersão acidental.



Sistema Ótico	Campo de visualização	140°
	Direção da visualização	Para frente
	Profundidade de campo	2-100 mm
Tubo de inserção	Diâmetro externo da extremidade distal	9,7 mm
	Extremidade distal ampliada	
	Diâmetro externo do tubo de inserção	9,5 mm
Comprimento útil	PCF-PH190L: 1680 mm PCF-PH190I: 1330 mm	

Canal de Biópsia	Diâmetro interno do canal	3,2 mm	
	Distância visível mínima	3,0 mm a partir da extremidade distal	
Ponta Flexível	Faixa de angulação	Direção a partir da qual os acessórios de endoterapia entram e saem da imagem endoscópica	
		180° para cima	
		180° para baixo	
		160° para direita	
		160° para esquerda	
Comprimento total	PCF-PH190L: 2000 mm / PCF-PH190I: 1650 mm		
Sistema EVIS EXERA compatível	Central do Sistema de Vídeo OLYMPUS CV-190 Fonte de Luz Xenon OLYMPUS CLV-190		

Imagens em HDTV de cortesia de Horst Neuhaus, MD.
Imagem da NBI de cortesia de Roy Soetikno, MD.

As especificações, design e acessórios estão sujeitos a alterações sem aviso prévio ou obrigação da parte do fabricante. Olympus é uma marca comercial registrada da Olympus Corporation, Olympus America Inc., e/ou de suas afiliadas.